

DIY -Μεταφερόμενη

Μεταλλική Γεφυροπλάστιγγα



Η γεφυροπλάστιγγα DIY (Do-It-Yourself) έχει σχεδιασθεί με στόχο την απλοποίηση της εγκατάστασης και τη μεταφορά της από ένα σημείο ζύγισης σε άλλο με σχετική ευκολία. Είναι σχεδιασμένη σε δύο μέρη : το πρώτο είναι η κύρια κατασκευή αποτελούμενη από 3 έως 5 πλαίσια και το δεύτερο τα πλαϊνά πλαίσια που βιδώνονται αριστερά και δεξιά σε κάθε μεσαίο πλαίσιο. Επιπλέον τα πλαϊνά πλαίσια χρησιμοποιούνται για να καθοδηγούν το οδηγό του φορτηγού πάνω στην γεφυροπλάστιγγα, αντικαθιστώντας την χρήση προστατευτικού κιγκλιδώματος. Οι δυναμοκυψέλες εγκαθίστανται στο εργοστάσιο, από εξειδικευμένο προσωπικό. Στο χώρο εγκατάστασης απλώς αποσυνδέονται οι βίδες ασφαλείας.

Ένα από τα βασικά χαρακτηριστικά του μοντέλου αυτού είναι ότι μέσω κατάλληλων διατάξεων έχει άμεση και εύκολη επισκεψιμότητα στα σημεία των δυναμοκυψελών (0,5Χ3μ διπλό καπάκι). Τα καπάκια εδράζονται σταθερά μέσω ανοξειδωτων βιδών (για εύκολο ξεβίδωμα). Επιπλέον, όλα τα μεταλλικά μέρη όλων των μοντέλων, μπορούν να γαλβανιστούν εν θερμω, εφόσον το απαιτούν οι συνθήκες λειτουργίας (όξινο περιβάλλον, χημικά, πλησίον θαλάσσης κ.λ.π).

Βασικά Χαρακτηριστικά :

- Προεγκατεστημένες δυναμοκυψέλες
- Εύκολη πρόσβαση σε δυναμοκυψέλες και συνδετικό κυτίο
- Εξ' ολοκλήρου μεταλλική και μεταφερόμενη κατασκευή
- Ιδανική λύση για μεταφερόμενα εργοτάξια.
- Τα πλαϊνά μέρη καθοδηγούν το οδηγό του φορτηγού πάνω στην γεφυροπλάστιγγα, αντικαθιστώντας την χρήση προστατευτικού κυκλιδώματος

Προαιρετικά :

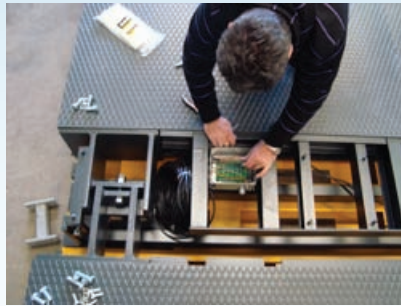
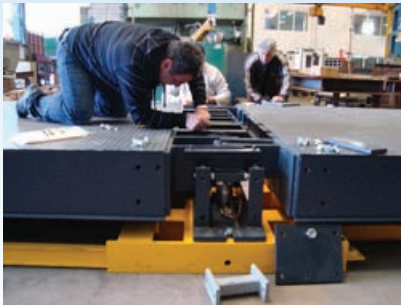
- Προκατασκευασμένη μεταλλική θεμελίωση
- Μεταφερόμενες μεταλλικές ράμπες
- Γαλβάνισμα εν θερμω για τα μεταλλικά μέρη

Πλεονεκτήματα / Χαρακτηριστικά



Πλαϊνά προστατευτικά πλαίσια

Τα πλαϊνά πλαίσια που βιδώνονται αριστερά και δεξιά σε κάθε μεσαίο πλαίσιο και χρησιμοποιούνται για να καθοδηγούν το οδηγό του φορτηγού πάνω στην γεφυροπλάστιγγα, αντικαθιστώντας την χρήση προστατευτικού κιγκλιδώματος.

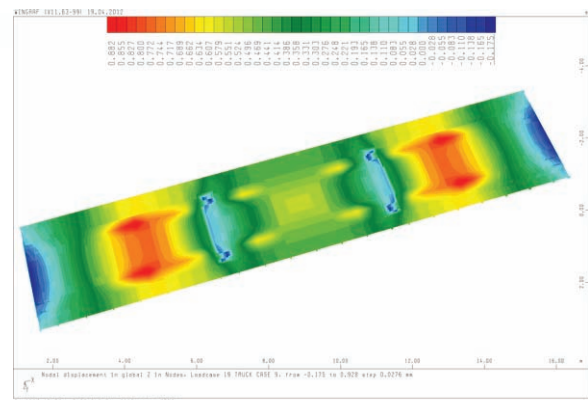


Προ-εγκατεστημένες δυναμοκυψέλες

Οι δυναμοκυψέλες εγκαθίστανται στο εργοστάσιο, από εξειδικευμένο προσωπικό πριν την αποστολή της γεφυροπλάστιγγας στο χώρο εγκατάστασης. Εκεί απλώς αποσυνδέονται οι βίδες ασφαλείας με αποτέλεσμα ο χρόνος εγκατάστασης να μειώνεται κατά 50%.

Ανάλυση πεπερασμένων στοιχείων (FEA)

Η ομάδα σχεδιασμού χρησιμοποιεί την τελευταία την τεχνολογία (FEA) για να αναλύσει λεπτομερώς την ακριβή κατάσταση στρες της γεφυροπλάστιγγας, όταν υποβάλλεται σε φορτία. Με τον τρόπο αυτό εξασφαλίζεται η υψηλή αντοχή της κατασκευής και η βέλτιστη λειτουργία της γεφυροπλάστιγγας.



Τεχνικά Χαρακτηριστικά

Μήκος	6μ - 24μ
Πλάτος	3μ
Κάλυψη πλατφόρμας	6μμ - 8μμ
Προφιλ	360 μμ
Τύπος υλικού	ST37
Ακρίβεια	0,03% (Δυναμοκυψέλες τύπου C3)
Δυναμικότητα	30 τόννους μέχρι 9m
	60 τόννους μέχρι 18m
	80 τόννους μέχρι 20m
Κανονισμός Φόρτισης	10 τόννους ανά άξονα - DIN 8119
	15 τόννους ανά άξονα - DIN 1072

Προαιρετικός εξοπλισμός



Μεταλλική Θεμελίωση

Σε υπάρχον δάπεδο ασφάλτου (καλής ποιότητας) που αντέχει την κυκλοφορία φορτηγών, προτείνουμε **μεταλλική Θεμελίωση SF15**. Σε χώμα πατημένο (καλή ποιότητα - εξυγίανση) προτείνουμε **μεταλλική Θεμελίωση SF140**. Με τον τρόπο αυτό αποφεύγονται τα οικοδομικά, και δίνεται η δυνατότητα εύκολης μετακίνησης, γρήγορης εγκατάστασης και υψηλή τιμή μεταπώλησης.



Μεταλλικές Ράμπες

Διατίθενται τρεις τύποι μεταλλικών ραμπών αναλόγως της θεμελίωσης :

-Υψος : 360 χιλ ,375 χιλ, 500 χιλ

-Πλάτος: 1200 χιλ

Οι ράμπες στερεώνονται στο δάπεδο με χημικά βύσματα από το συνεργείο μας.



Ενδείκτης Βάρους LD5218

Αλφαριθμητική ένδειξη βάρους LCD backlight ύψους 14,5mm. Πληκτρολόγιο 27 πλήκτρων .Διαθέτει μνήμη alibi (κρατάει στη μνήμη του στοιχεία έως και 10.000 ζυγίσεων). Δυο σειριακές έξοδοι επικοινωνίας RS232 και RS485 για σύνδεση με Η/Υ και με εκτυπωτή για την έκδοση ζυγολογίων.



Δυναμοκυψέλες

Ανοξείδωτες (IP68) δυναμοκυψέλες Flintec RC3 πιστοποιημένες κατά OIML R60 και NTEP class IIII. Δυναμικότητα 30 τόννων

Leon Engineering

Τσόκα 8 - Θέση Ξεροπήγαδο - Μάνδρα Αττικής 19600,
Τηλ: +30 210 7770936 / Φαξ: +30 210 7758925 /
info@leon-engineering.com / www.leon-engineering.com